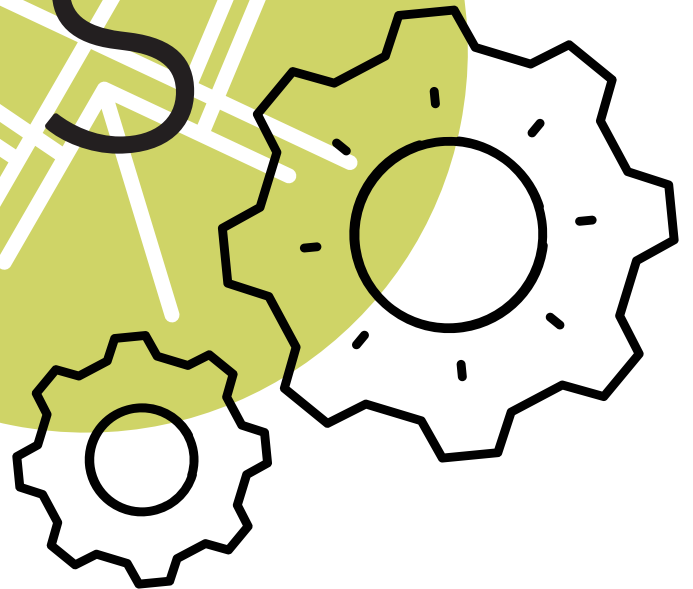


PONENT COOPERA 5 ANYS



WWW.PONENTCOOPERA.CAT

info@ponentcoopera.cat





PRESENTACIÓ

Ponent Coopera, l'Ateneu Cooperatiu de les terres de Lleida, és una eina de foment i promoció de l'Economia Social i Solidària (ESS) al territori de Ponent. En el marc de la Xarxa d'Ateneus Cooperatius de Catalunya (XAC), té l'objectiu de fomentar la creació i la consolidació de noves iniciatives econòmiques transformadores així com generar ocupació de qualitat.

La Xarxa d'Ateneus Cooperatius de Catalunya (XAC) és l'espai de treball compartit dels 14 ateneus cooperatius presents arreu del territori i està formada per més de 360 organitzacions de l'Economia Social i Solidària (ESS) i ens públics. A principis de l'any 2017 la Generalitat de Catalunya va impulsar la creació de 10 ateneus cooperatius a tot el territori català, interconnectats en xarxa i distribuïts a tot Catalunya, per a renovar, ampliar i enfortir l'economia social i cooperativa. A l'any 2018, es van crear 4 ateneus cooperatius més, moment en que va néixer Ponent Coopera. Els ateneus cooperatius intercooperem, donem visibilitat i promovem l'ESS segons principis i valors del cooperativisme. Ho fem des de la col·laboració pública, cooperativa i comunitària. Treballem per generar empremadoria col·lectiva, nous projectes socioeconòmics i de transformació social, així com ocupació de qualitat.

Els ateneus cooperatius som espais de trobada, coordinació, aprenentatge, innovació i assessorament en l'àmbit de l'economia social i cooperativa, mitjançant un itinerari vinculat a serveis i accions.

La XAC està impulsada pel Departament d'Empresa i Treball, dins del programa d'Economia Social de la Direcció General d'Economia Social, el Tercer Sector i les Cooperatives.

EL PROJECTE // MISSIÓ, VISIÓ, VALORS

La missió de Ponent Coopera és donar visibilitat a l'economia social i cooperativa, fomentar la creació de noves empreses de l'economia social i generar riquesa i ocupació de qualitat als territoris, oferint diverses eines per facilitar la formació i la intercooperació de tots els projectes i usuaris participants.

La visió de Ponent Coopera es la d'esdevenir un espai de referència al territori i la porta d'entrada de tots els recursos de l'economia social i cooperativa, que es caracteritzi per oferir un servei de qualitat, útil i pràctic.

VALORS

- Democràcia
 - Igualtat
 - Transparència
 - Responsabilitat social i ecològica
 - Solidaritat
 - Participació
-

ORGANIGRAMA I ENTITATS PROMOTORES

ENTITATS PROMOTORES

Ponent Coopera està impulsat per un conjunt de set entitats promotores, encarregades d'establir òrgans de gestió i governança amb la finalitat d'aconseguir la gestió més eficaç, transparent i justa per aquesta iniciativa. Aquestes entitats són molt diverses sectorialment, però totes varen ser fundades i treballen sota els valors propis del cooperativisme i l'economia social i solidària.



associació **alba**

És una entitat que ofereix serveis i projectes oberts a la ciutadania, donant suport i oportunitats a les persones de les comarques de l'Urgell, la Segarra i el Pallars Jussà. S'especialitzen en l'àmbit de la discapacitat i la salut mental. La raó de ser del Grup Alba és acompanyar les persones en la realització dels seus desitjos i il·lusions oferint recursos i serveis de qualitat i promovent un territori inclusiu i compromès.

L'Olivera

CULTURA DE MARGES

L'Olivera és una cooperativa de treball i d'iniciativa social en el món rural i periurbà. Cultiven vinyes i oliveres i elaboren vins i olis ecològics incorporant persones amb dificultats en tot el procés, posant les capacitats al servei d'un projecte comú.



TRES CADIRES
Cooperativa

Cooperativa sense ànim de lucre de desenvolupament local que elaboren licors i vermutos artesans de qualitat, comparteixen el seu obrador amb altres projectes agroecològics i impulsen l'agroecologia i l'economia social i solidària a Ponent.



És un projecte gastronòmic, social i cultural en el món rural amb la missió de dinamitzar l'entorn oferint un ventall de propostes que millorin la qualitat de vida de la comunitat, exercint drets bàsics com el de l'accés a la cultura o el dret a tenir una vida social plena.



És una cooperativa d'iniciativa social especialitzada en l'àmbit del lleure i l'educació. Volen fer del lleure un mitjà per la transformació social a través de l'apoderament i la participació comunitària fomentant el treball en xarxa al territori. Treballen des d'un punt de vista integral amb la màxima qualitat, combinant l'experiència en el sector de l'alimentació i la restauració col·lectiva amb l'educació en valors a través del lleure. Ofereixen serveis a persones, famílies, entitats, escoles i administracions que se sentin identificades amb els valors del projecte.

Stagelab

És una cooperativa de treball associat dedicada a la prestació de serveis tècnics a professionals del sector de les arts escèniques i museogràfiques, i al desenvolupament d'eines tecnològiques per la gestió dels espectacles artístics i teatrals de companyies de teatre, sales d'exposicions, centres culturals, i la comunitat artística en general.



És una cooperativa de treball associat que ofereix serveis educatius per a les escoles de Catalunya i entorn proper. Formada per un equip de persones que treballen per una cultura arrelada al món rural. Les seves línies de treball es basen en: l'apropament i descoberta del món rural, l'experimentació i interiorització dels processos, fonaments i metodologies de la producció i l'elaboració dels aliments, la vivència com a eina d'interiorització i assoliment d'hàbits, coneixements i actituds i el descobriment de la realitat social, econòmica i ambiental de la Plana de Lleida.

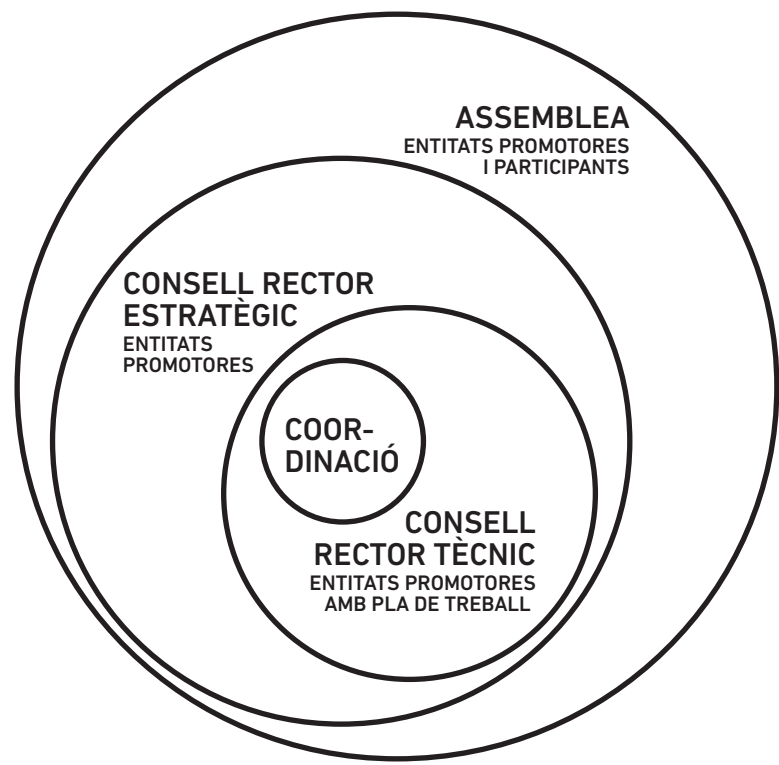
ENTITATS PARTICIPANTS



ENTITATS COL·LABORADORES



ORGANIGRAMA





8.475
participants
totals

1.995
participants
primera
edició

Creació del Títol
d'especialització en
Economia Social i
Solidària de la UdL i
difusió i promoció
de l'ateneu per tot
tipus de prescriptors

2.177
participants
segona
edició

1a Ponent
FEST

1.452
participants
tercera
edició

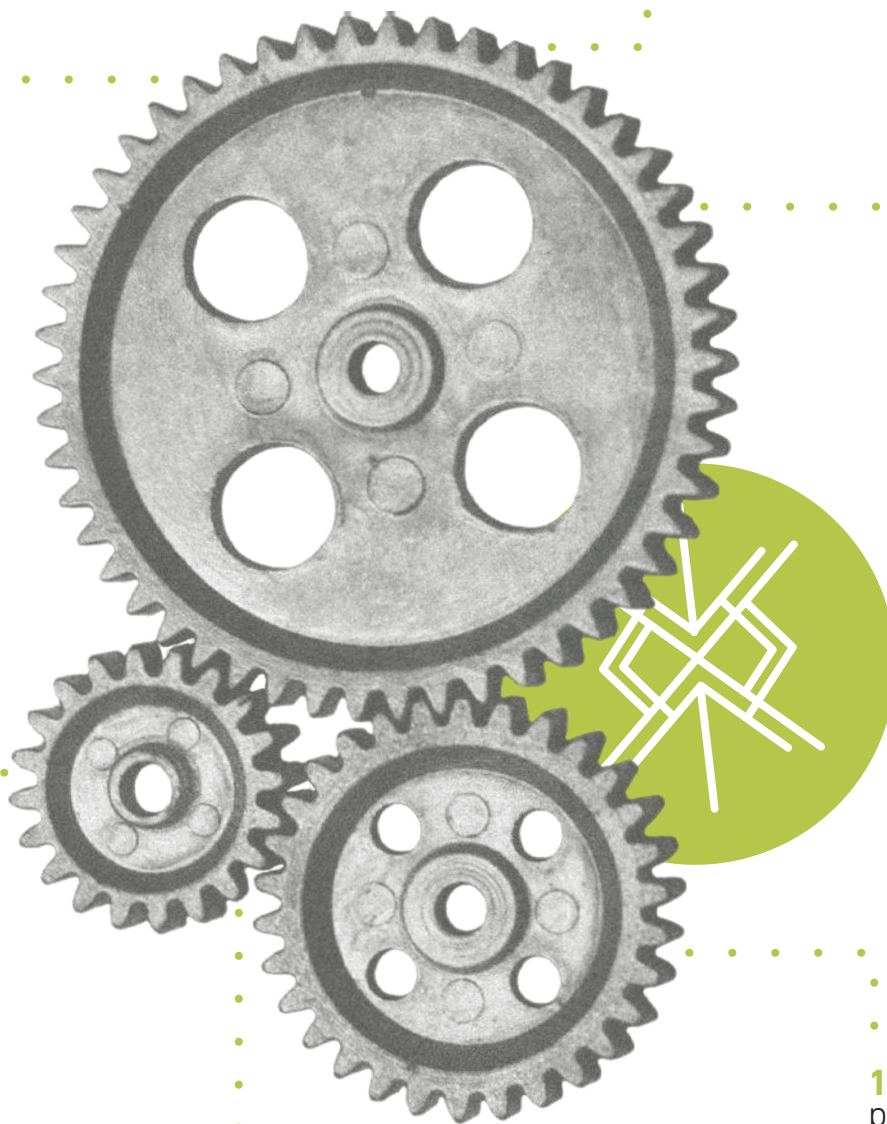
Covid-19 i adaptació
de moltes de les
activitats i formacions
al format virtual

1747
participants
quarta
edició

Creació de FEM COOP
i realització de 300
accions de promoció
del cooperativisme i
l'economia social

1.104
participants
cinquena edició

Inici del pla de treball
triannual i activitats
més focalitzades en
els joves i en el sector
de les cures





SERVEI DIAGNOSI I MAPATGE

OBSERVACIÓ, RECERCA, DIAGNOSI I SEGUIMENT TERRITORIAL EN ESS

TAULES TERRITORIALS //

Dedicades a abordar el fenomen del despoblament des d'una perspectiva de l'ESS vinculada a temes específics com el cultural, la transició energètica o el municipalisme. A les taules territorials hi participen diversitat d'agents; persones de les entitats d'ESS del territori, persones de les entitats representatives i personal de l'Administració. Aquesta aposta de Ponent Coopera ens ha comportat poder representar a la XAC a la Comissió motora de l'Agenda Rural Catalana.

PONENT FEST //

Ponent FEST, la Fira de l'Economia Social i Transformadora. Realització de cinc edicions de la Fira on aquesta es consolida com un espai de promoció del mercat social del territori i com a espai de coneixement i d'intercooperació de les entitats.



DIAGNOSIS I VISIBILITACIÓ DE L'ECONOMIA SOCIAL I COOPERATIVA //

Diagnosi de l'Economia Social i Solidària a les terres de Ponent, diagnosi realitzada al 2018 amb l'objectiu de conèixer i entendre la situació de l'ESS a les terres de Ponent per poder saber les seves principals característiques, mancances, limitacions i aspectes que necessitaven millora i així poder elaborar el Pla d'Acció de l'ateneu.

Diagnosi d'experiències de comercialització directa en les cadenes agroecològiques de Ponent, diagnosi realitzada al 2021 per ampliar el coneixement existent a Ponent del sector agroecològic, donant continuïtat a diagnòstics recents i complementant-los des de l'òptica de la comercialització directa, per tal de contribuir a una millor coordinació dels actors i al disseny d'accions de millora de la cadena.

MAPA D'ECONOMIA SOCIAL I SOLIDÀRIA DE PONENT //

Un dels objectius de Ponent Coopera és mapejar i visibilitzar totes les iniciatives de l'economia cooperativa, social i solidària de les terres de Lleida.

SERVEI SENSIBILITZACIÓ

DIVULGACIÓ, SENSIBILITZACIÓ I GENERACIÓ DE CONEIXEMENT

IMPULS DE CAMPANYES DE DIFUSIÓ SOBRE LA FÓRMULA COOPERATIVA ENFOCADES A COL·LECTIUS ESPECÍFICS //



ACTIVITATS DE SENSIBILITZACIÓ //



El teu consum canvia les coses // 15 de desembre de 2022 // Lleida



Els comuns com a eina de gestió rural // 18 de maig de 2023 // Maldà



Jornada "Alternatives de consum responsable i cooperatiu" // 27 d'octubre de 2021 // Lleida



Gaudim de Sant Jordi des del consum conscient!!! 20 d'abril de 2023 // Lleida

164 centres
educatius
totals



Projecte Llavors de Futur
Fomentem l'emprenedoria social
jove amb 3 edicions de la jornada
Llavors de Futur on participen
600 alumnes de Tàrraga.

30
centres educatius
primera edició

40
centres educatius
segona edició

33
centres educatius
tercera edició

42
centres educatius
quarta edició

21
centres educatius
cinquena edició

Formacions a professorat
del grup ICE, dirigides a crear
recursos pedagògics.

9 sessions
76 participants

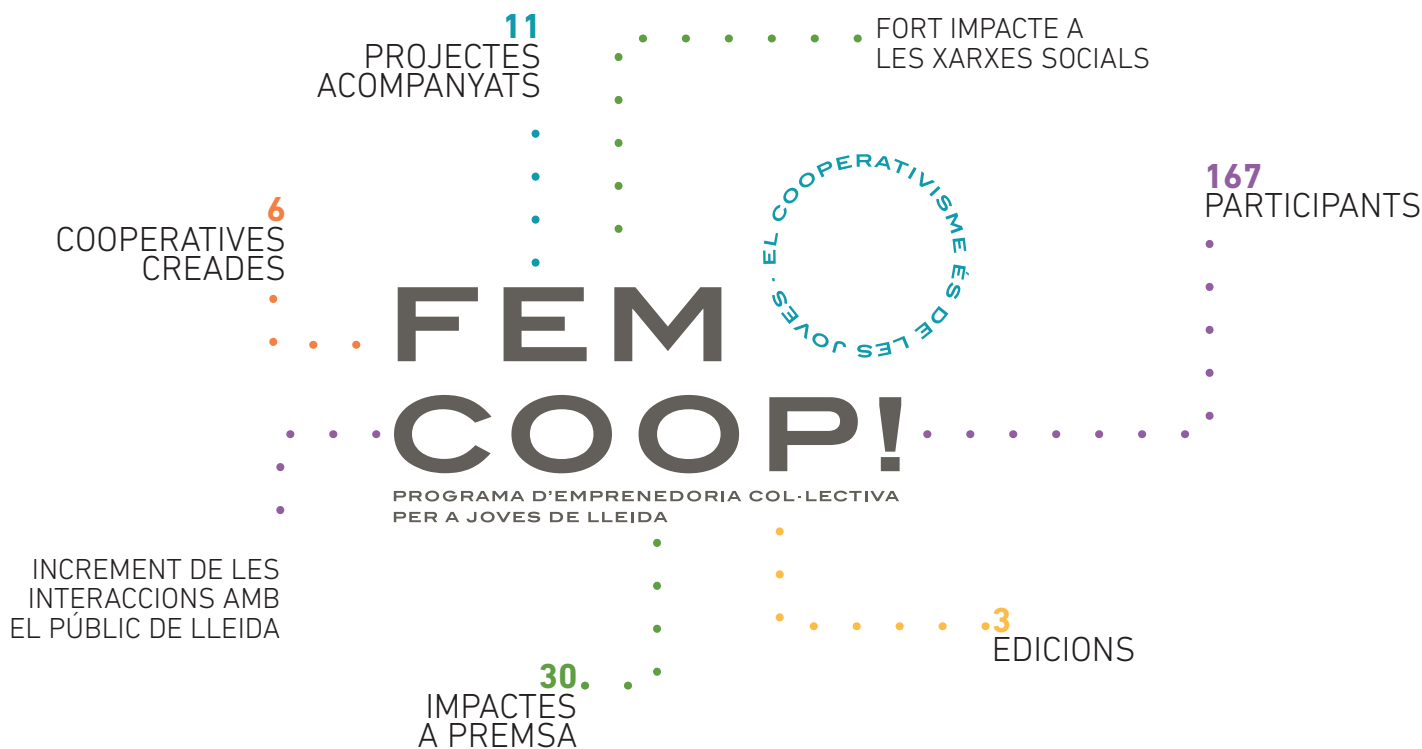
VILAESSCOOP,
Escaperoom virtual i cooperatiu.
Eina generada a partir del grup de treball
d'educació de la XAC per a poder fer front a les
restriccions de la Covid-19. Està pensada
com un recurs pel professorat per a les
sessions telemàtiques.

SERVEI DE FORMACIÓ

FORMACIÓ PER A LA PROMOCIÓ, CREACIÓ I CONSOLIDACIÓ DE PROJECTES D'ESS

FEMCOOP //

Itinerari formatiu especialitzat en la fórmula cooperativa impulsat conjuntament amb la regidoria de joventut de la Paeria de Lleida i vinculat a una línia d'ajuts de fins a 15.000€. Un dels projectes estrella dels darrers anys i que destaca el potencial de la col·laboració publico-cooperativa.



FORMACIÓ A GESTORIES I ASSESSORIES //

Formació experta sobre la fórmula jurídica cooperativa mitjançant un itinerari formatiu de cinc sessions sobre el règim laboral i societari, el règim econòmic i comptable, el règim fiscal, i el finançament i els recursos econòmics, així com els valors de les cooperatives i les entitats de l'ESS.

A Ponent aquesta formació està impulsada des de l'any 2018 amb la col·laboració de la UDL, el Col·legi d'Economistes, el Col·legi de l'Advocacia i el Col·legi de Gestors Administratius de Lleida. Des de l'any 2021 s'ha unificat l'itinerari a través de la XAC.

Les gestories i assessories que superin la formació poden acreditar els seus coneixements tècnics amb el segell "Aquí assessorem l'Economia Social". **Actualment tenim 7 gestories acreditades a Ponent.**

FORMACIONS PER A LA CONSOLIDACIÓ DE PROJECTES JA EXISTENTS //

Ens hem centrat en fer formacions documentals, comptables i fiscals, d'organització interna i cures, de processos de modificacions d'estatuts i d'accés a finançament per tal que les cooperatives estiguin al dia en les seves obligacions.

TÍTOL D'ESPECIALITZACIÓ EN L'ESS REALITZAT AMB LA COL·LABORACIÓ I EL RECONeixEMENT DE LA UNIVERSITAT DE LLEIDA //

Al llarg d'aquestes cinc edicions ha passat pel curs unes 180 persones. En aquest curs hi participen ponents d'entitats com Apostrof, Col·lectic, Btactic, Olivera, Arran de Terra, Coop57, FETS, ODG, SomEnergia, La Dinamo, La Closca, Ciutat Invisible, Crític, Tigre Paper, tècnics de Ponent Cooperativa i professorat de la UdL.

SERVEI ACOMPANYAMENTS

ACOMPANYAMENT PER A LA CREACIÓ I CONSOLIDACIÓ DE PROJECTES D'ESS

Des de Ponent Coopera acompanyem projectes en la seva posada en marxa i constitució com a cooperatives, en aquells aspectes centrals per a la seva activitat i facilitem eines i recursos per a la seva consolidació i creixement. També dissenyem itineraris per a la transformació d'associacions i altres formes d'empreses a cooperatives.

5.512
HORES
D'ASSESSORAMENTS

343
LLOCS DE
TREBALL
CREATS

- 24 primera edició
- 107 segona edició
- 150 tercera edició
- 29 quarta edició
- 33 cinquena edició



24
COOPERATIVES
CONSTITUIDES

- 5 segona edició
- 4 tercera edició
- 7 quarta edició
- 8 cinquena edició

260
PROJECTES
ACOMPANYATS

- 31 primera edició
- 40 segona edició
- 55 tercera edició
- 81 quarta edició
- 53 cinquena edició

PREMI L'OESST //

A la millor iniciativa cooperativista de Ponent. Tres edicions amb la concessió de tres premis i tres accèssits que s'ha traduït amb la constitució de sis cooperatives. Destacar que el jurat del premi l'OESST està format per representants de les entitats de l'ESS de Ponent i per membres de les entitats representatives com la Federació de Cooperatives Agràries de Catalunya, la Federació de Cooperatives de Treball de Catalunya i la Xarxa d'Economia Social de Catalunya.



SERVEI INTERCOOPERACIÓ

FACILITACIÓ DE LA INTERCOOPERACIÓ, ENXARXAMENT I DINAMITZACIÓ TERRITORIAL

Proporcionem eines i recursos per dinamitzar projectes cooperatius amb altres de la mateixa natura.



Una de les accions més destacades que va realitzar Ponent Coopera al 2020, va ser **la campanya de micromecenatge #dESSconfinemPonent. Impulsada per Ponent Coopera**, amb la implicació de diferents entitats i organitzacions de l'ESS de Ponent, va aconseguir recaptar 7.055 euros per donar suport econòmic al teixit cooperatiu del territori per continuar la seva activitat i fer front a la crisi i a la situació d'emergència causada per la COVID-19.



SERVEI PUNT INFORMACIÓ

PUNT D'INFORMACIÓ SOBRE L'ESS

Des de l'inici de Ponent Coopera al 2018, sempre s'ha comptat amb una oficina a l'espai de Organisme Autònom Local de Cal Trepat de Tàrraga. Realització en aquest espai de la majoria de formacions, reunions i accions que s'han fet des de l'ateneu presencialment.

Alhora, Ponent Coopera sempre ha tingut el repte de tenir una presència equitativa a tot el territori i poder tenir més incidència en la ciutat de Lleida i és per aquest motiu que al 2022 es va habilitar una oficina en un local propietat de l'Empresa Municipal d'Agenda Urbana de Lleida, ja que fins ara només es treballava físicament a Tàrraga. El nou local està ubicat a Carrer Cavallers, 41-43, al costat d'altres espais com La Casa de Fusta i el Mercat del Pla.

Més enllà d'ambdues seus, des de Ponent Coopera estem presents a tot el territori traslladant-nos en qualsevol ubicació per poder oferir qualsevol dels nostres serveis d'una manera més propera.



COMUNICACIÓ



78.382
visites a
ponentcoopera.cat

579
impactes
en premsa

115
impactes
per any



1.600
subscriptores
butlletí

 2.130 seguidores
 1.704 seguidores
 636 seguidores
 183 seguidores



PONENT COOPERA

ATENEU COOPERATIU

📧 info@ponentcoopera.cat

☎ 664 26 56 64

🌐 www.ponentcoopera.cat



PROMOU I FINANÇA:



Generalitat de Catalunya
Departament d'Empresa
i Treball

 **economia
social**